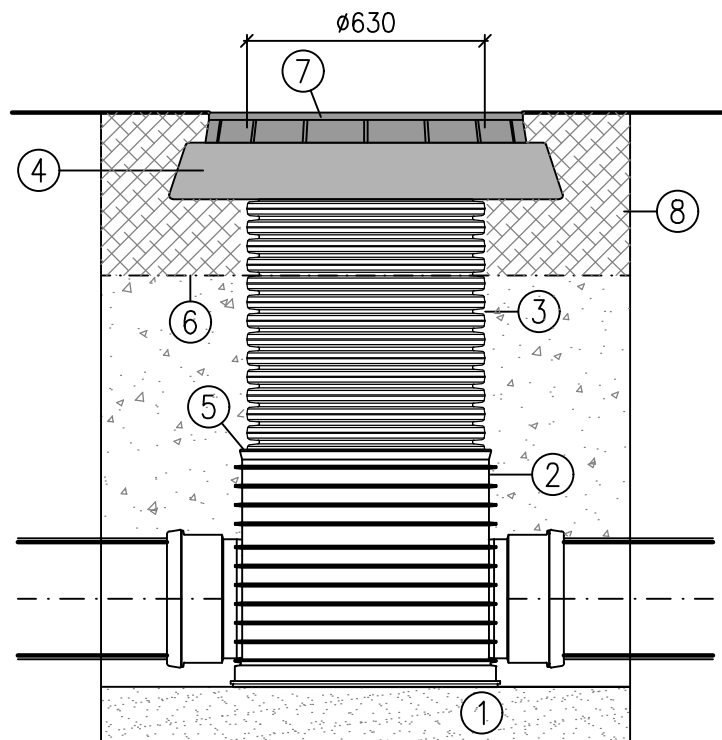


# VZOROVÁ REVIZNÍ PLASTOVÁ ŠACHTA Ø630

MĚŘÍTKO 1:20



## LEGENDA:


- 1 ZHUTNĚNÝ ŠTĚRKOPÍSKOVÝ POLŠTÁŘ TL. 150 mm
- 2 ŠACHETNÍ DNO PP DN 630 mm, SE ŽLÁBKEM, PRO POTRUBÍ PVC DN 250
- 3 KORUGOVANÁ ŠACHTOVÁ ROURA (PRODLOUŽENÍ) PP DN 600 mm
- 4 BETONOVÝ ROZNAŠECÍ PRSTENEC VČETNĚ TĚSNĚNÍ MEZI ŠACHTOVOU ROURU A PRSTENCEM
- 5 TĚSNÍCÍ KROUŽEK
- 6 NOSNÁ VRSTVA, ZHUTNĚNÁ NA MIN. 98 % PS (VE VOLNÉM TERÉNU 95 % PS)
- 7 KAN. LITINOVÝ POKLOP D400 S KLOUBEM, TLUMÍCÍ VLOŽKOU Z EPDM, BEZ ODVĚTRÁNÍ, VÝŠKY 100 mm, BEZPEČNOSTNÍ ARETACE V INSPEKČNÍ POLOZE
- 8 ÚPRAVA KOLEM POKLOPU–SKLADBA KOMUNIKACE, VE VOLNÉM TERÉNU DVOJŘÁDEK ŽULOVÝCH KOSTEK DO BETONU C12/15 MIN. TL. 100 mm, OHUMUSOVÁNÍ A OSETÍ TRAVNÍM SEMENEM

## POZNÁMKA

- PŘI TVORBĚ SPADIŠTĚ NEBO PRO BOČNÍ VTOK SE POUŽÍJE PŘÍSLUŠNÉ TĚSNĚNÍ IN SITU, DO OTVORU SE BEZ MAZADLA VSUNE IN SITU SPOJKA, KTERÁ SE V OTVORU FIXUJE VSUNUTÍM ZKOSENÉHO A MAZIVEM OPATŘENÉHO DŘÍKU TRUBKY CCA 0,5 m DLOUHÉ
- PŘI ZAOSTĚNÍ PŘÍPOJKY SE POUŽÍJE REDUKCE 300/150, 250/150, 200/150

## TABULKA REVIZÍ

Č.R.	DATUM R.	POPIS PROVEDENÉ REVIZE	JMÉNO	PODPIS
1				
2				
3				

VYPRACOVAL		ZODP. PROJEKTANT		VED. PROJEKTANT		<div> Merhautova 1066/216, 613 00 Brno tel.: 530 504 828 info@vhatelier.cz, DIČ: CZ49437267</div>	
Ing. MAREK SKRYJA		Ing. JAKUB RAČEK, Ph.D.		Ing. JAKUB RAČEK, Ph.D.			
KRAJ	JIHOMORAVSKÝ		MÍSTO	OLEŠNICE		ZAK.ČÍSLO	01/20.1
INVESTOR		MĚSTO OLEŠNICE				DATUM	03/2022
NÁZEV AKCE		OLEŠNICE, PISKAČŮV SAD – VODOVOD, SPLAŠKOVÁ A DEŠŤOVÁ KANALIZACE				STUPEŇ	DPS
						FORMÁT	1 x A4
						MĚŘITKO	1 : 20
						PŘÍLOHA č.	PARÉ č.
OBJEKT	DSO 02.1 SPLAŠKOVÁ STOKA				D.2.1.5.		
OBSAH	VZOROVÁ REVIZNÍ PLASTOVÁ ŠACHTA Ø630						